

Was ist das denn?

Haben Sie schon einmal so ein Symbol gesehen?



Was waren das doch für herrliche Zeiten, als ein Tisch noch ein Tisch, eine Butterstulle eine Butterstulle und Werbung einfach Werbung war! Herrlich einfach, ohne viel zu überlegen, erkannte der Betrachter, das gerade der Tchibo Onkel seine frisch gerösteten Kaffeebohnen anpries, Tilly für den Kauf eines Spülmittel warb und das HB-Männchen nach dem Genuss einer Zigarette prima entspannen konnte. Heute ist das „etwas“ schwieriger, denn zwischen Veierabend und Vahrgemeinschaft (Veltins), Knut (Ausverkauf bei Ikea) und Kaffeetrinkenden Himmelsboten (Nespresso mit George Clooney) sind noch weitere, mysteriöse Symbole zu entdecken.

Auch die Firma LAMMERT-DRUCK...und Media aus Hörstel-Riesenbeck bedient sich dieser modernen Symbolik. Genannt werden sie QR-Code was soviel wie Quick Response (englisch) = schnelle Antwort bedeutet. Das ist ein zweidimensionaler Code, der von der japanischen Firma Denso Wave schon im Jahre 1994 zur Markierung von Baugruppen und Komponenten für die Logistik in der Automobilproduktion entwickelt wurde.

Der QR-Code besteht aus einer quadratischen Matrix aus schwarzen und weißen Punkten, die die kodierte Daten binär darstellen. Eine spezielle Markierung in drei der vier Ecken des Quadrats gibt die Orientierung vor. Die Daten im QR-Code sind durch einen Fehler korrigierenden Code geschützt. Dadurch wird der Verlust von bis zu 30 % des Codes toleriert, d.h. er kann noch dekodiert werden.

Gelesen werden kann der QR Code durch viele Mobiltelefone und PDAs. Diese verfügen über eine eingebaute Kamera und eine Software, die das Interpretieren von QR-Codes ermöglicht. Der QR-Code wird mit der Handycam abfotografiert und die Readersoftware interpretiert den Code und

fragt ob eine Verbindung zum Internet hergestellt werden soll. Nach Bestätigung dieser Frage wird die Internetverbindung hergestellt und die gewünschten Inhalte angezeigt.

Vorteile: Der Interessent wird direkt auf die entsprechende Homepage geleitet. Das mühsame Abtippen einer URL, beispielsweise von einer Anzeige oder einem Plakat, entfällt.

Auch im Tourismus sind QR-Codes groß im Kommen. Entlang der 100 Schlösser Route, die mit rund 1.100 km eine der begehrtesten Radrouten im Münsterland ist, sind vor der Burgen und Schlössern so genannte Linkboxen angebracht, die nicht anders als den QR-Code enthalten. Der Radfahrer erhält schnell und einfach durch das Abfotografieren alle gewünschten Informationen.

Probieren Sei es einfach einmal aus!



Neue Möglichkeiten durch Digitaldruck

LAMMERT-DRUCK...und Media hat in neues Digitaldrucksystem investiert

Riesenbeck (pw) Seit vielen Jahren hat sich die Firma LAMMERT-DRUCK...und Media auf den Bereich Offsetdruck und Weiterverarbeitung der Produkte spezialisiert und durch exzellente Qualität einen sehr hohen Stellenwert erreicht. Die Einsatzgebiete reichen von einfachen Visitenkarten- und Briefbogenproduktionen bis hin zu hochwertigen, umfangreichen Werbebroschüren, Geschäftsberichten und Katalogen. Der Offsetdruck eignet sich nach wie vor insbesondere für große Auflagen bei gleichbleibender Druckform.

Der immer höher werdende Anspruch an die Qualität und die Aktualität der Druckprodukte erfordern es, stetig neue Ideen zu entwickeln und oftmals neue Wege zu gehen.

„Durch die Investition in ein neues Digitaldrucksystem ist es uns jetzt möglich, individuelle und wirkungsvolle Druckprodukte in Kleinauflage

zu produzieren, die in anderen Druckverfahren an den Kosten gescheitert wären“, erklärt Rudolf Lammert.

Für den Digitaldruck gibt es unzählig Einsatzmöglichkeiten.

Durch die vielen Möglichkeiten der Bild- und Textpersonalisierung eröffnet sich ein breites Feld an neuen Werbemöglichkeiten im Bereich der 1:1-Kommunikation.



Glückwunsch-, Einladungs- oder Werbepostkarten/-flyer, auch in kleinen Stückzahlen, eignen sich hervorragend für die individuelle und persönliche Ansprache der Kunden. Druckprodukte mit derart effektiv personalisierten Inhalten sind im Digitaldruck bereits in kleinsten Auflagen realisierbar.

Vorteil: Der Kunde wird direkt angesprochen. Name, Adresse und eventuell weitere persönliche Daten werden beim Druck in das Layout integriert. Dadurch wird jedes Produkt zu einem Unikat.

Die Folge: Individuelle Mailings kommen bei den Kunden gut an und sind sehr werbewirksam.

Der kundenspezifische Austausch von Farben, Schriftarten, Textinhalten aber auch Bildmaterialien oder Hintergründe bieten unzählige Möglichkeiten, den Kunden zielgruppengerecht anzusprechen

Eine weibliche Ansprache kann anders erfolgen als eine männliche, eine jüngere anders als eine ältere. Einige Kunden sind sehr sportlich, andere vielleicht mehr kulturell aktiv.

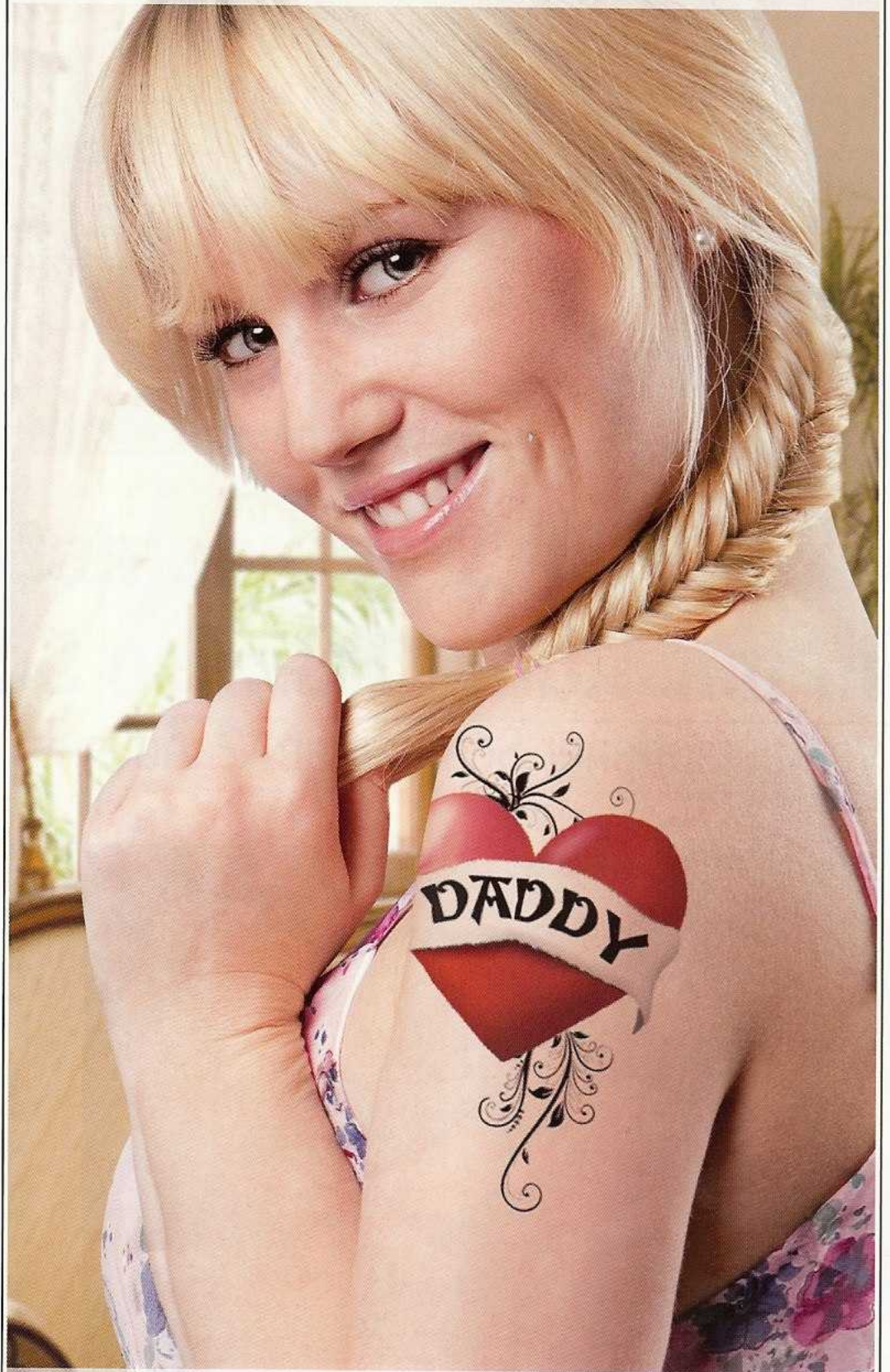
LAMMERT-DRUCK...und Media ist der zuverlässige Partner für maßgeschneiderte Druckprodukte, vom

personalisierten Produkt bis zu komplexen Bedienungsanleitungen oder Katalogen.



Die neue Digitaldruckmaschine von Lammert-Druck.

Sonntag Mittag



**Digitaldrucke mit
Bildpersonalisierung**

**immer die treffende Ansprache
persönlich • direkt • individuell**

Beverger Straße 51
48477 Hörstel-Riesenbeck
Internet www.lammert.de

Lammert DRUCK
...und Media